

**KASOWNIK CRASHDATA  
INSTRUKCJA OBSŁUGI**

## 1. BEZPIECZEŃSTWO PRACY

Przed pierwszym uruchomieniem urządzenia należy uważnie przeczytać instrukcję obsługi.

1. Urządzenie przeznaczone jest do wykorzystania jedynie w pomieszczeniach zamkniętych
2. W przypadku nieprawidłowego działania lub stwierdzenia widocznego uszkodzenia nie wolno korzystać z urządzenia. W takim przypadku należy zwrócić się do firmy Viaken
3. Nie wolno zanurzać urządzenia ani przewodów w wodzie lub innych płynach.
4. W przypadku gdy przewody połączeniowe zostały uszkodzone , nie wolno korzystać z urządzenia.
5. Mając na uwadze Państwa bezpieczeństwo zalecamy używać do podłączenia jedynie kabli naszej produkcji (każdy producent może mieć inny standard wyprowadzeń)
6. Diagnostyka pojazdu może być prowadzona wyłącznie przez przeszkolony personel.
7. Urządzeni można podłączać do pojazdu wyłącznie poprzez dedykowane do tego celu gniazdo diagnostyczne.
8. Niedopuszczalne jest dokonywanie żadnych zmian w instalacji elektrycznej pojazdu oraz w elektronice urządzenia.
9. Podłączanie urządzenia do złącza diagnostycznego pojazdu należy wykonywać tylko przy wyłączonym zapłonie.
10. Urządzenia w wersji z interfejsem szeregowym RS232 należy podłączać do komputera tylko przy wyłączonym komputerze. Nie można stosować adapterów USB/RS232.
11. Producent nie ponosi odpowiedzialności za skutki nieodpowiedniego korzystania lub nieprawidłowej obsługi.

**KOREKTA LICZNIKA W CELU PODNIESIENIA WARTOŚCI POJAZDU JEST NIELEGALNA, NOWY WŁAŚCICIEL POWINIEN ZOSTAĆ O TYM FAKCIE POINFORMOWANY.**

## **2. SPECYFIKACJA TECHNICZNA**

### **2.1 WYMAGANIA SPRZĘTOWE**

Wymagania sprzętowe:

1. komputer klasy PC ( laptop , stacjonarny )
2. procesor klasy Pentium lub lepszy
3. Karta graficzna pracująca w rozdzielczości 640 x 480
4. Wolne sprzętowe złącze RS232 (port com), **nie można stosować adapterów USB/RS232**
5. 10 MB wolnego miejsca na dysku.
6. Wymagania programowe
7. System operacyjny Windows

### **2.2 DANE TECHNICZNE**

Wymiary 115mm x 55m x 23mm

Masa netto 150 do 300 g ( w zależności od wersji )

Zakres temperatur podczas eksploatacji od 5°C do 40°C

Zakres temperatur podczas składowania od -20°C do 60°C

**Napięcie zasilania od 12,5V do 15V (zasilanie ze złącza diagnostycznego)**



Obsługiwane sterowniki:

- **AUDI A4, A6, A8 1994-1997: Airbag V BOSCH:** 8A0 959 655 C (Bosch 0 285 001 038), 8A0 959 655 K (Bosch 0 285 001 155), 8A0 959 655 K (Bosch 0 285 001 151) - Crash data erase, Fault erase;
- **VW - Golf III, Passat B4, Sharan: 1J0 909 603 SIEMENS** - Crash data erase, Fault erase;



Pinouts ECU:

- K-line = pin 9,
- GND = pin 6,

+12V = pin 5

**VAG cars 1997-1999 airbag sensor z złotym lub pomarańczowym 50-pinowym złączem.**

- VW - Golf IV, Passat B5: 1J0 909 609, 1J0 909 607 - **SIEMENS**

- Crash data erase,

Fault erase;

- AUDI A3, A4, A6, A8 <1999: **Airbag 7 BOSCH** - 4B0 959 655 C, 4B0 959 655 J, 4D0

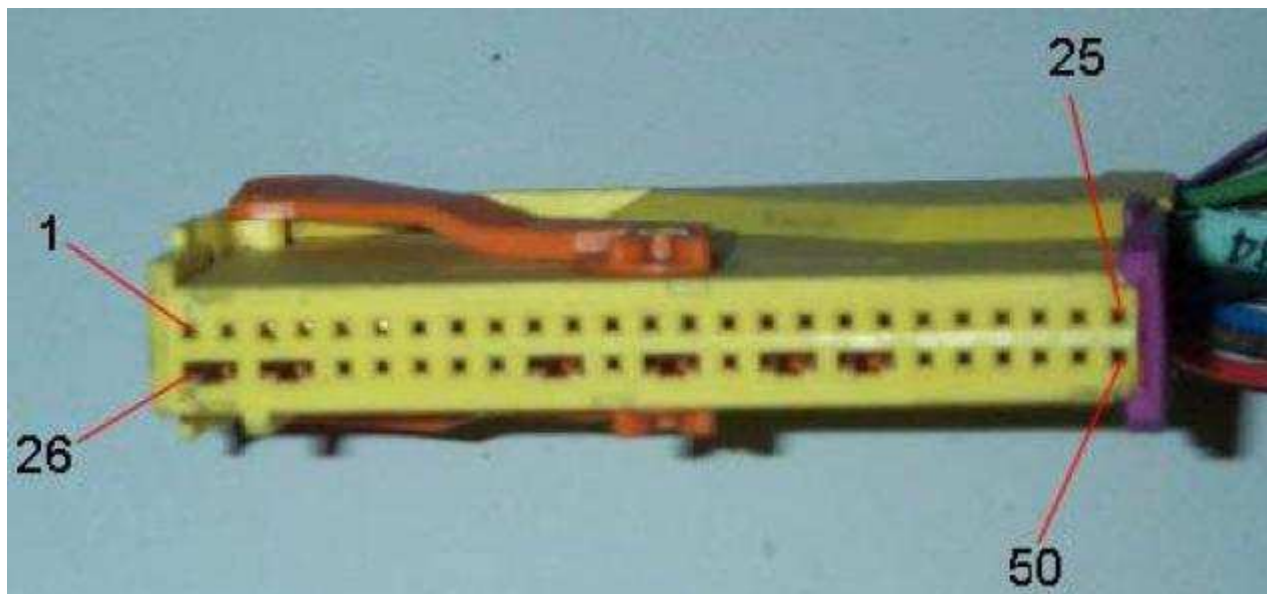
959 655 C, 4D0 959 655 H, 8D0 959 655 C, 8D0 959 655 L, 8L0

959 655 F - all Bosch

Airbag 7 - Crash data erase, Fault erase;







Pinouts ECU:  
K-line = pin 5  
GND = pin 6,  
+12V =pin 8

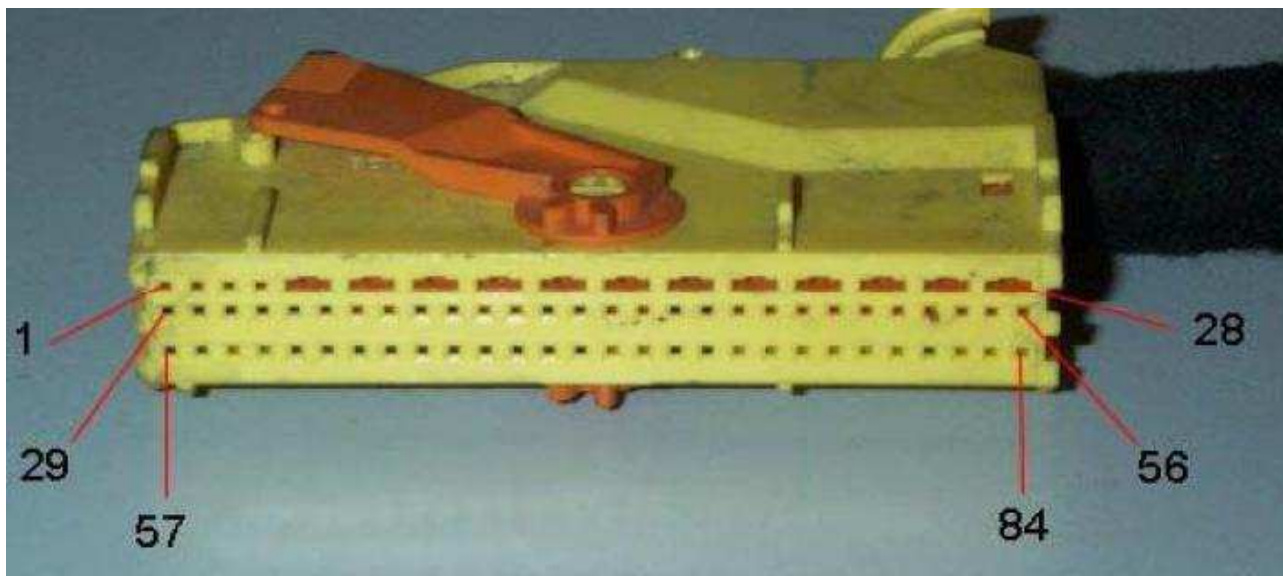
**Audi cars 2000 -2002 airbag z żółtym 84-pin złączem.**

- Audi A2, A3, A4, A6, A8 - 1999<: **Airbag 8 BOSCH** - Crash data erase, Fault erase (can erase "Controller Malfunction");
  - 8L0 959 655 G (Bosch 0 285 001 352) i inne z procesorem **HC12**;
  - 4D0 959 655 J (Bosch 0 285 001 266), 8D0 959 655 J (Bosch 0 285 001 276), 8D0 959 655 F (Bosch 0 285 001 270), 8D0 959 655 M I inne z **National CR16 (44 PLCC)**;
- UWAGA !!!**  
Te sterowniki można podłączyć tylko na stole po OBD2 nie da się.









Pinouts ECU:

K-line = pin 67 (connected with car OBDII connector pin 7),

GND = pin 66,

+12V= pin 65,

**VW cars 2000-2004 airbag sensors z żółtym 75-pin złączem.**

- VW - Golf IV, Passat B5, Sharan: 6Q0 909 605 A, 6Q0 909 605 B - **SIEMENS** - Crash

data erase, Fault erase;

- VW - Golf IV, Passat B5, Sharan: 1C0 909 605 C, 1C0 909 605 F, 1C0 909 605

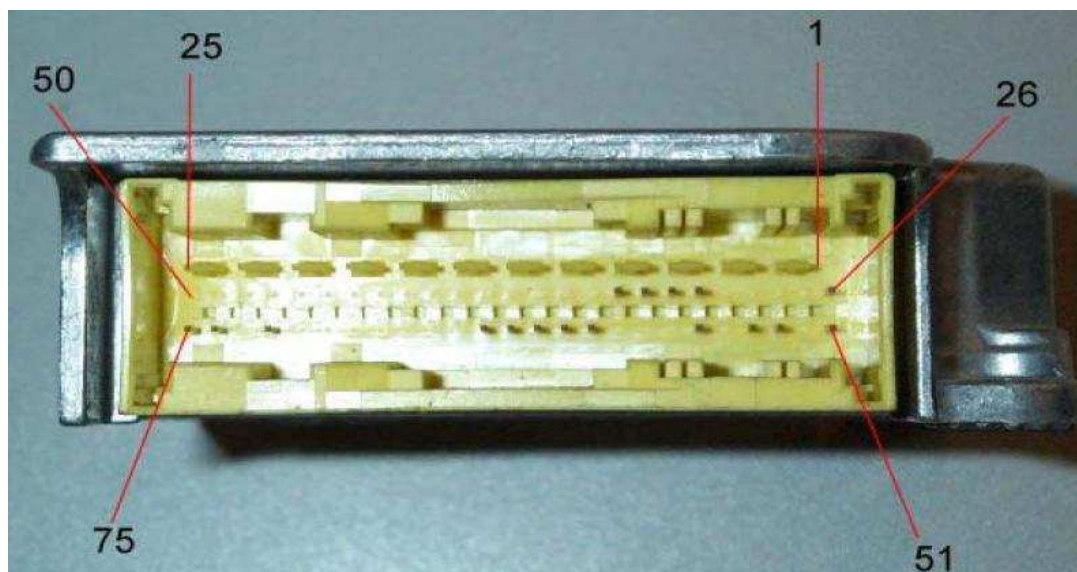
H, 6Q0 909 605 C - **SIEMENS** - Crash data erase, Fault erase;

- VW - Passat B6: new **SIEMENS** - Crash data erase, Fault erase;

- VW- Polo;

**UWAGA !!!**

Te sterowniki można podłączyć tylko na stole po OBD2 nie da się.





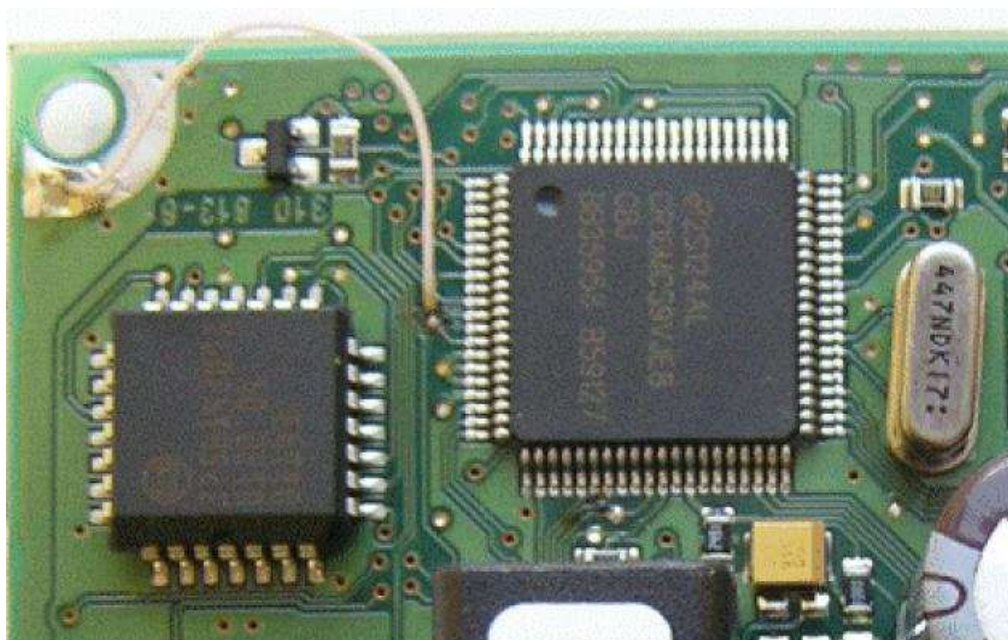


Pinouts ECU:  
K-line = pin 54 (connected with car OBDII connector pin 7),  
GND = pin 51,  
+12V= pin 26,

**Nowe Audi, VW od 2002 airbag sensors CR16 (80 QFP).**  
Sterowniki Airbag z VW-Audi (A3, A4, A6, A8 2002-2005, Touareg) posiadają diagnozę po CAN, ale linia K jest ciągle używana. W tych sterownikach można odczytać EEPROM procesora CR16, jako że istnieje bardzo dużo wersji CR16 (80 QFP) oraz w tych ECU jest zapisany VIN samochodu, nie powinno się zmieniać całej zawartości EEPROMU, a tylko usunąć Crash. Aby odczyt/zapis EEPROM był możliwy należy otworzyć sterownik i podłączyć pin 13 procesora do GND jak na zdjęciach.

**UWAGA !!!**

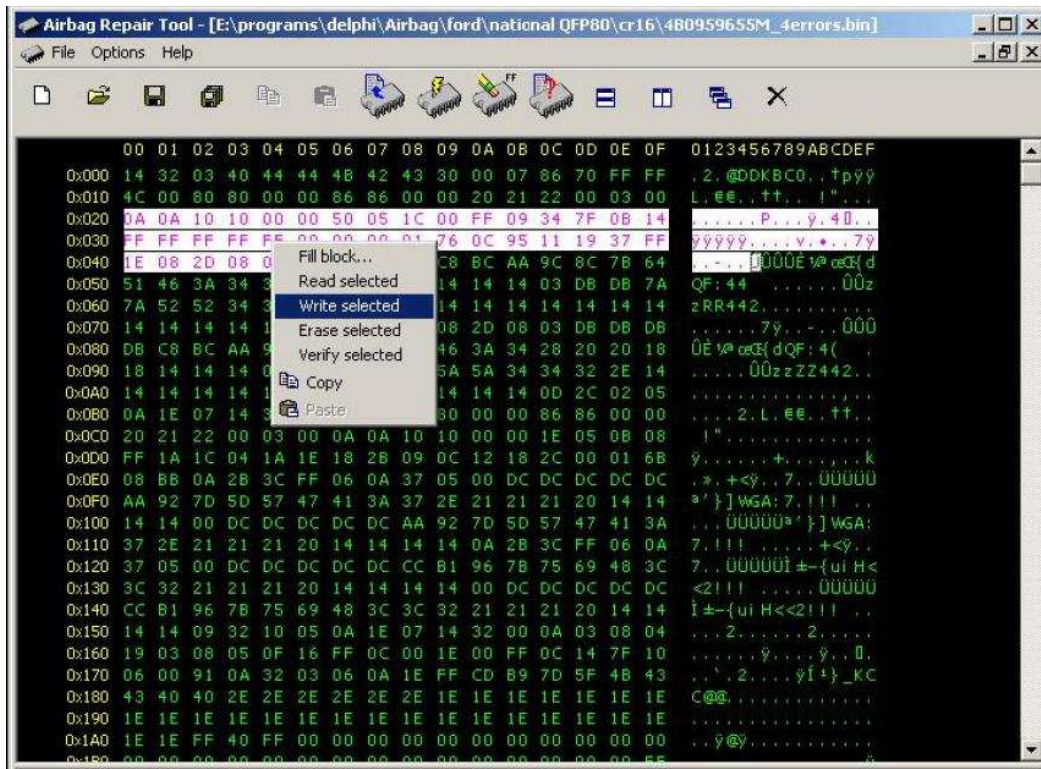
**Te sterowniki można podłączyć tylko na stole po OBD2 nie da się.**



Pinouts

ECU:

K-line = pin 67 (connected with car OBDII connector pin 7),  
GND = pin 66,  
+12V= pin 65,



Po takim zabiegu można odczytać zawartość eepromu z dobrego sterownika i zapisać do uszkodzonego poprzez OBD2. Funkcja ta działa także z CR16 z forda (80pin).